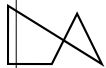


Tato dokumentace je duševním vlastnictvím chráněným platnými zákony. Nesmí být bez předchozího písemného souhlasu autora kopírována, rozmnožována, upravována a zpřístupněna třetím osobám. | Projektant při návrhu, výpočtu a vypracování projektové dokumentace předpokládá, že stavba bude prováděna dle platných norem ČSN. | Textová část je nedílnou součástí dokumentace. | Veškeré rozměry konstrukcí jsou uvedeny ve skladebných rozměrech. | Stavbu dle této projektové dokumentace musí provádět odborná firma k tomu ze zákona způsobilá.



LAPLAN

LAPLAN a.s., Cejl 504/38, 602 00 Brno  
IČO: 292 01 691, [laplan.cz](http://laplan.cz)  
ID datové schránky: f9umfsq

0,000 = 516,00 m n. m. - B.p.v.

## Provozní objekt Pelhřimovské vodárenské s.r.o

Název stavby

k.ú. Pelhřimov [718912], parcel. číslo 2360/95, 393 01 Pelhřimov

Místo

Město Pelhřimov, Masarykovo náměstí 1, 393 01 Pelhřimov

Stavebník

1.2.0.4.1 Provozní budova

Stavební objekt

D.1.1 Architektonicko - stavební řešení

Část dokumentace

Dokumentace pro provedení stavby

Stupeň dokumentace

### VÝPIS PROSKLENÝCH VNITŘNÍCH PŘÍČEK

Název výkresu

Měřítko

Formát

D.1.1.3.404

05/2025

mm

20\_2406

Číslo výkresu

Revize

Datum

Kótováno

Číslo zakázky

Sada

Ing. Filip Vacek

Hlavní projektant

Ing. Marek Hrabal

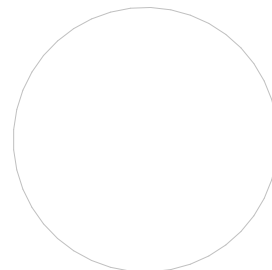
Vypracoval

Ing. arch. Martin Pavlun

Autor

Ing. Filip Vacek

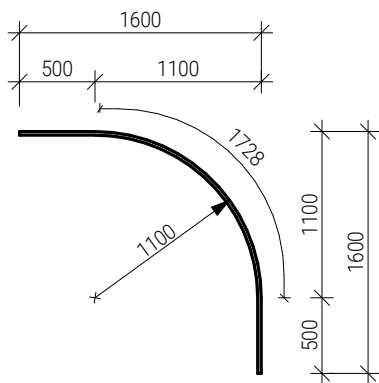
Autorizovaná osoba



## Prosklená nenosná bezrámová interiérová prosklená přička

- tvarem do oblouku
- bezrámový prosklený systém osazený v hliníkových profilech
- profil z hliníku kotvený do podlahy a do podhledu (ocelového profilu)
- zasklení- bezpečnostní lepené sklo (VSG 55/1)
- zasklení- čiré sklo
- způsob napojení modulů- obostranná transparentní lepicí páska
- výška přičky 2355 mm
- vzduchová neprůzvučnost 35 bD (laboratorní hodnota)

Půdorys, M 1:50



Pohledy, M 1:50

